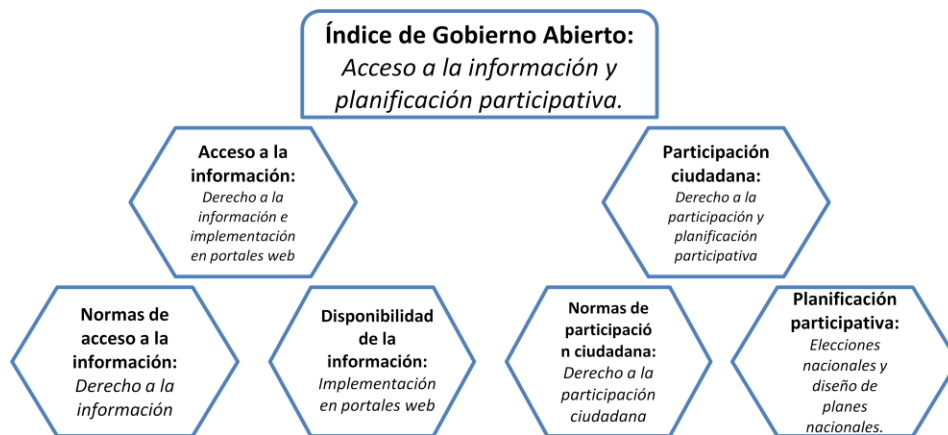


Santiago de Chile, Chile. 22 de Junio de 2018

## Participación Ciudadana en el diseño de Planes de Acción de Gobierno Abierto

Luis Leonardo Paternina  
 Consultor de ILPES/CEPAL  
[Luisleopq@gmail.com](mailto:Luisleopq@gmail.com)  
 +56945698371

Para continuar la reflexión sobre participación ciudadana y hacer una vinculación con los casos de buenas prácticas, aprovecho la oportunidad para comentarles que en el ILPES estamos trabajando en la construcción de un índice de Gobierno Abierto alineado principalmente al acceso a la información y la participación ciudadana, en este sentido es un placer invitarles a dar su opinión sobre la representación gráfica de los resultados que hemos ido obteniendo en la unidad de análisis de **Participación en el diseño de Planes Nacionales** del componente de **Planificación participativa** para el *subíndice* de **Participación Ciudadana**.



Elaboración propia.

Los resultados que les presentaré a continuación en esta primera etapa son a nivel nacional, veremos el gráfico número 1, vinculado al nivel de participación ciudadana de distintos actores en el diseño e implementación de los primeros y segundos Planes de Acción de Gobierno Abierto. En el gráfico número 2, podrán ver el desglose del análisis interno del gráfico número 1 para algunos países miembros de la Open Government Partnership.

Algunos criterios para comprender el gráfico número 2, son:

Nivel de Participación Ciudadana	Ponderación en el gráfico
No hubo participación	0
Nivel de participación ciudadana informativo	Puntuación cercana a 0.25
Nivel de participación ciudadana consultiva	Puntuación cercana a 0.50
Nivel de participación ciudadana decisorio	Puntuación entre 0.60 y 0.80
Nivel de participación ciudadana cogestión	Puntuación más cercana a 1

Fuente: Elaboración propia.

El nivel de alcance sobre la participación de actores es más complejo de explicar, sin embargo los observaremos de la siguiente manera:

Alcance de Participación Ciudadana	Ponderación en el gráfico
Participación de oficinas o dependencias de apoyo del Gobierno y organizaciones variadas de la sociedad civil, más allá de organizaciones vinculadas a temas de transparencia y rendición de cuentas.	Puntuación cercana a 0.65
Participación de diversas instituciones públicas, aunado a participación de organizaciones de la sociedad civil, estrechamente vinculadas a temas de transparencia y rendición de cuentas.	Puntuación cercana a 0.85
Participación de diversos funcionarios de alta dirección pública y organizaciones de la sociedad civil, más allá de organizaciones relacionadas a temas de transparencia.	Puntuación cercana a 1

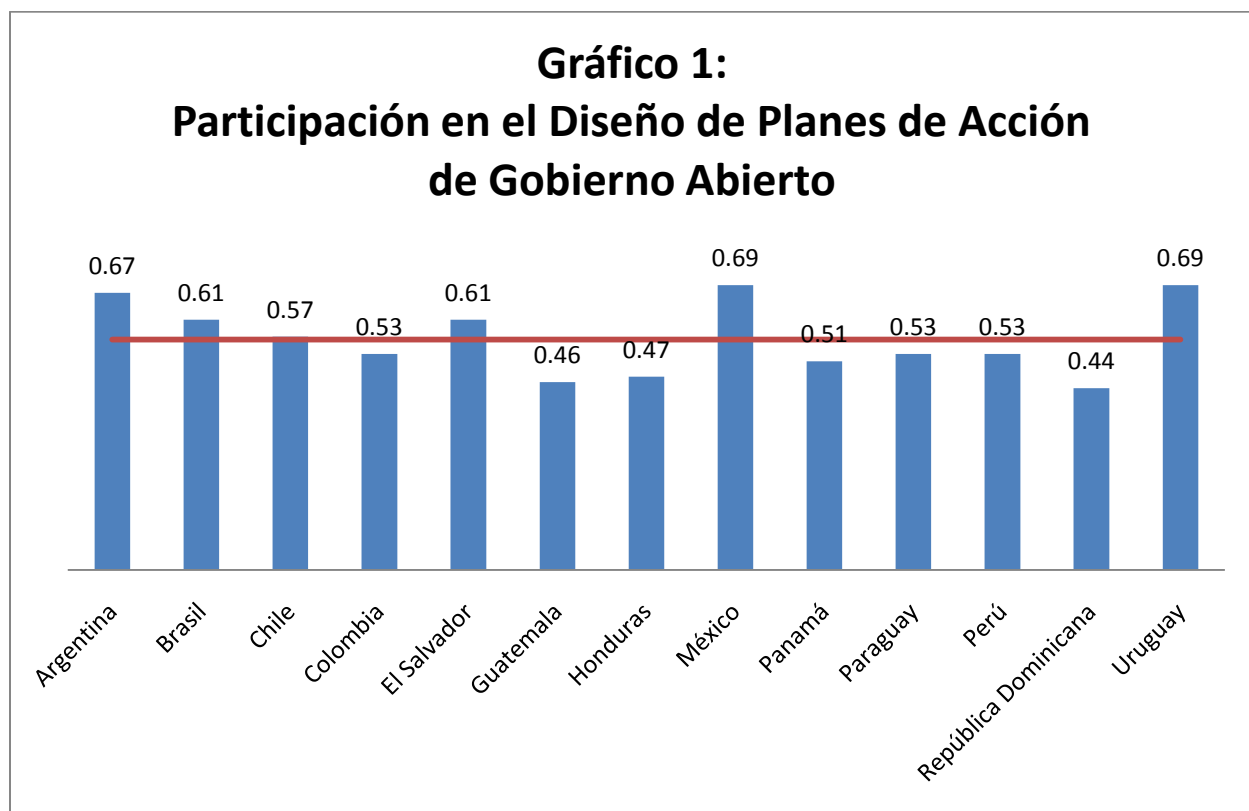
Fuente: Elaboración propia.

Por último, la cantidad de compromisos de participación ciudadana y colaboración entre actores de los terceros planes de acción, lo observaremos de la siguiente manera:

Compromisos de participación ciudadana y colaboración entre actores de los terceros planes de acción	Ponderación en el gráfico
Porcentaje de compromisos por plan, asociados al eje de participación ciudadana menor a 25%.	Puntuación cercana a 0.33
Porcentaje de compromisos por plan, asociados al eje de participación ciudadana entre 26% y 50% .	Puntuación cercana a 0.66
Porcentaje de compromisos por plan, asociados al eje de participación ciudadana superior a 50% .	Puntuación cercana a 1

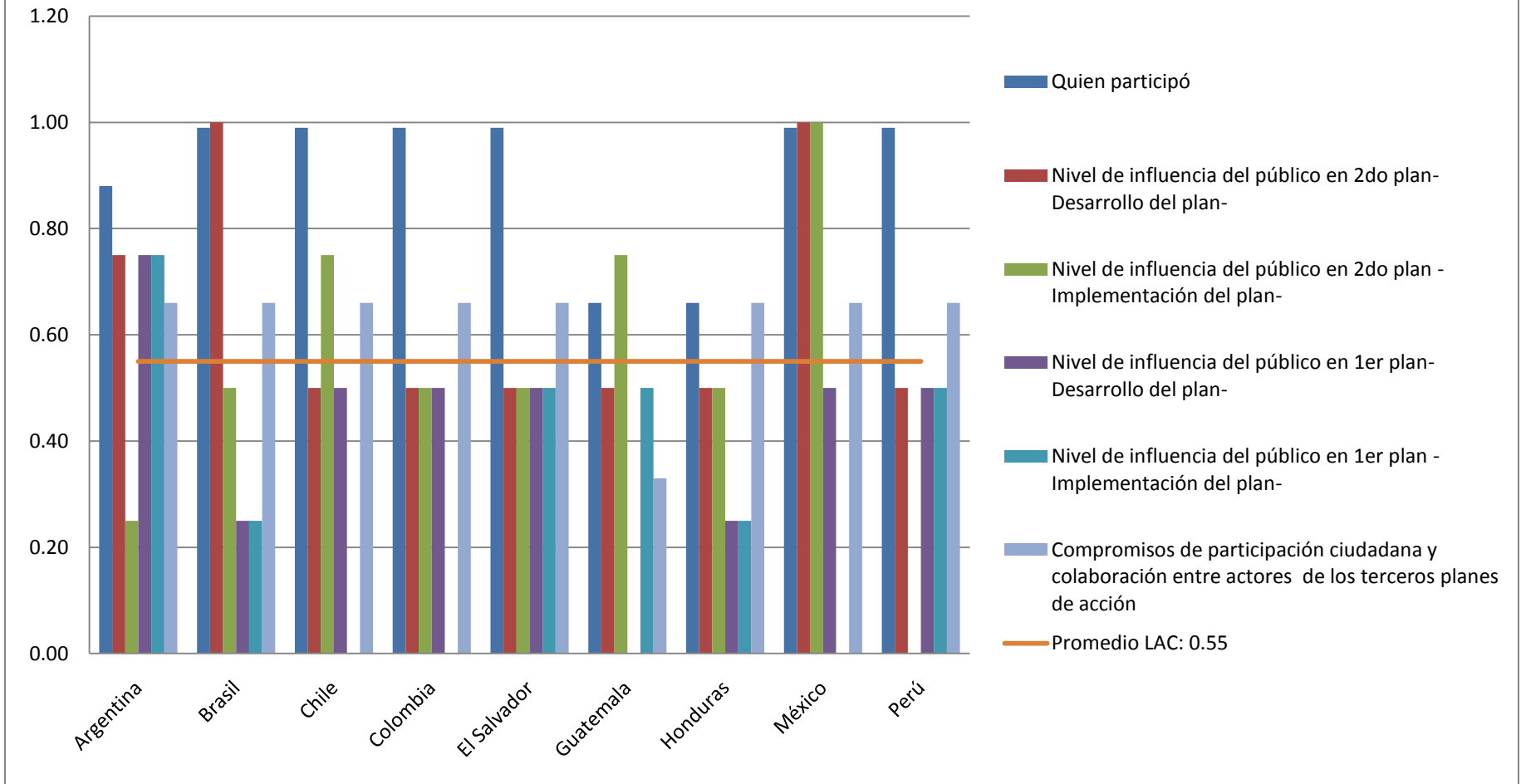
Fuente: Elaboración propia.

Es importante mencionar que estos resultados pueden variar levemente (sin alterar las tendencias) y que todavía seguimos trabajando en ellos, sin embargo es muy valioso compartir con ustedes el trabajo que se está realizando actualmente y recoger sus apreciaciones y comentarios. Para finalizar, los invito a seguir participando, en próximos módulos necesitaremos de su ayuda para generar un espacio de colaboración donde ustedes contribuyan a la recolección de datos para el índice.



Fuente: Elaboración propia

### Gráfico 2: Análisis interno de la participación ciudadana en los Planes de Acción de Gobierno Abierto



Fuente: Elaboración propia

[Resultados parciales de investigación en proceso. No citar]