

GUÍA DE PARTICIPACIÓN EN LOS FOROS DE DISCUSIÓN



Red de Planificación
para el Desarrollo de
América Latina y el Caribe
Comunidades CEPAL

[HTTPS://COMUNIDADES.CEPAL.ORG/
ILPES/ES](https://comunidades.cepal.org/ilpes/es)



La Red de Planificación es una **comunidad de aprendizaje** y espacio de encuentro e intercambio de experiencias sobre la planificación para el desarrollo en la región.

Se realizan foros de discusión, webinar, difusión de noticias y eventos, entre otros.

¡Bienvenidos y bienvenidas!

¿CÓMO PARTICIPAR EN UN FORO DE DISCUSIÓN?



Primer Paso

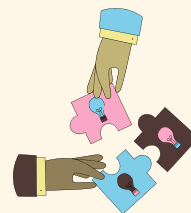
Unirse a la comunidad creando un usuario.
Pinche aquí:

Únete a La Comunidad



Segundo Paso

Una vez iniciada la sesión busque el foro a través del link si este fue compartido o en "contenido destacado" en la página principal de la Red:



Tercer paso

¡Añade un comentario!

Luego de la introducción y los comentarios ya existentes puedes clicar en "añadir nuevo comentario"

Añadir nuevo comentario



Primer paso: unirse a la comunidad

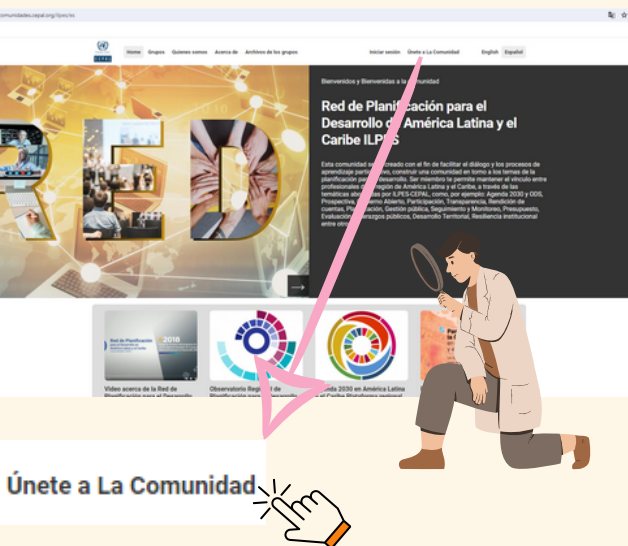
Segundo paso: accede al foro de discusión que quieres participar

Tercer paso: añadir comentarios y disfrutar la conversación!

Puedes **acceder directamente desde el link** al foro que se envía en la difusión o puedes **buscar los foros** de discusión activos en la **sección de "contenido destacado"**

Los foros están activos por un tiempo determinado que va desde las 5 a 8 semanas.

Una vez que ingreses al foro podrás ver una nota conceptual que da el marco de la conversación y luego los comentarios de otras personas. En la sección **"añadir nuevo comentario"** puedes participar todas las veces que te parezca oportuno, responder a otros participantes, proponer reflexiones y compartir material.



Inicio sesión **Crear nueva cuenta** Crear contraseña

Dirección de correo electrónico *

The email address is not made public. It will only be used if you need to be contacted about your account or for opted-in notifications.

Username *

Varios caracteres están permitidos, incluyendo los espacios, puntos (.), guiones (-), comillas ("), guiones bajos (_) y el signo @.

Nombre *

Apellido

Imagen de perfil

No file chosen

Máximo 1 fichero.
límite de 2 MB.
Tipos permitidos: png gif jpg jpeg.
Las imágenes deben ser mayores de 200x200 píxeles.

Notifications

Esta opción activa las notificaciones vía correo electrónico sobre la actividad en Comunidades Cepal

Contenido destacado

Artificial Intelligence: elements for inclusive innovation

Fecha inicio
05/06/2024

CONSTRUIR RESILIENCIA PARA HACER FRENTE A LOS DESASTRES SOCIONATURALES: construcción de un instrumento integral (ordenamiento territorial y gestión de riesgos) de planificación para Gobiernos Subnacionales

Foro de Participación abierta
31 de mayo al 5 de junio

Fecha inicio
31-05-2024

Fecha fin
05-07-2024

6 comments

Añadir nuevo comentario

Comment *

Formato - Estilo -

Formato de texto [Acercas de formatos de texto](#)

Comentario destacado

Recuerda guardar tu comentario para que quede grabado en la conversación.

RECORDATORIOS PARA FORTALECER LA COMUNIDAD DE APRENDIZAJE

El respeto, el buen trato, la inclusión y la no discriminación son valores fundamentales en este espacio.

¡Todas las experiencias son válidas y bienvenidas!

Si es un espacio que te gustaría seguir frecuentando e incluso llegar a ser embajador/a de la Red, puedes conocer más pinchando aquí:

Acerca de



Red de Planificación
para el Desarrollo de
América Latina y el Caribe
Comunidades CEPAL

Para consultas puedes escribir a
evahopenhayn@gmail.com

