

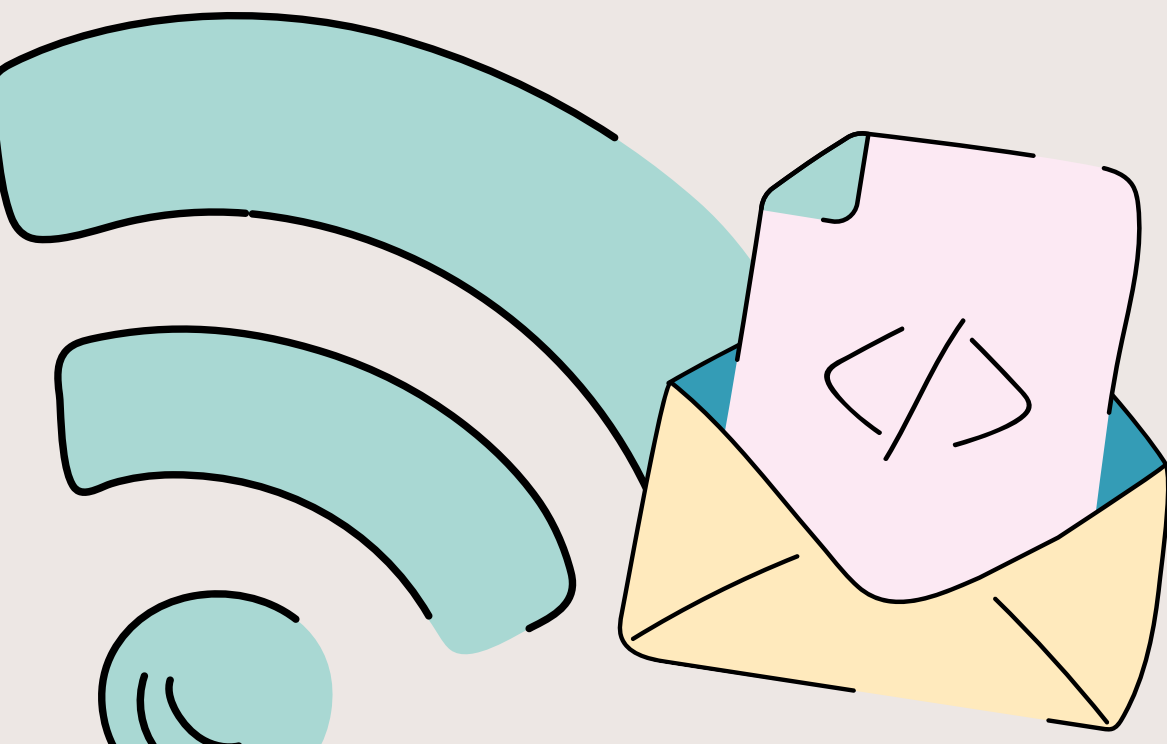
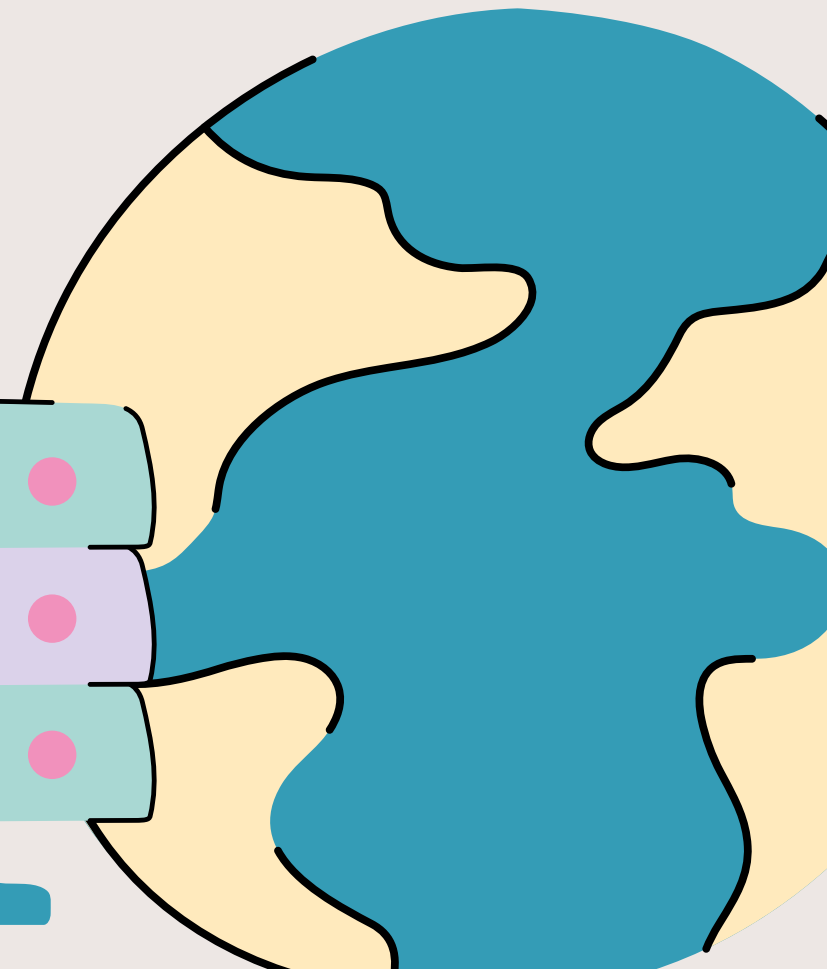
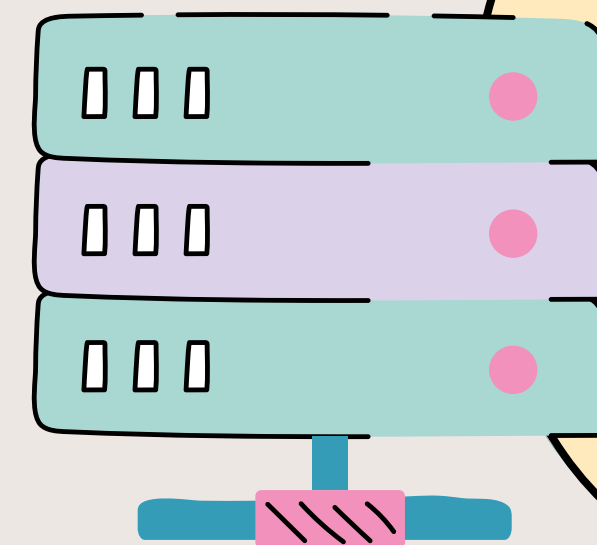


Capacidades Operativas y la "trampa de la implementación"

Algunos cuellos de botella en el contexto del desarrollo territorial



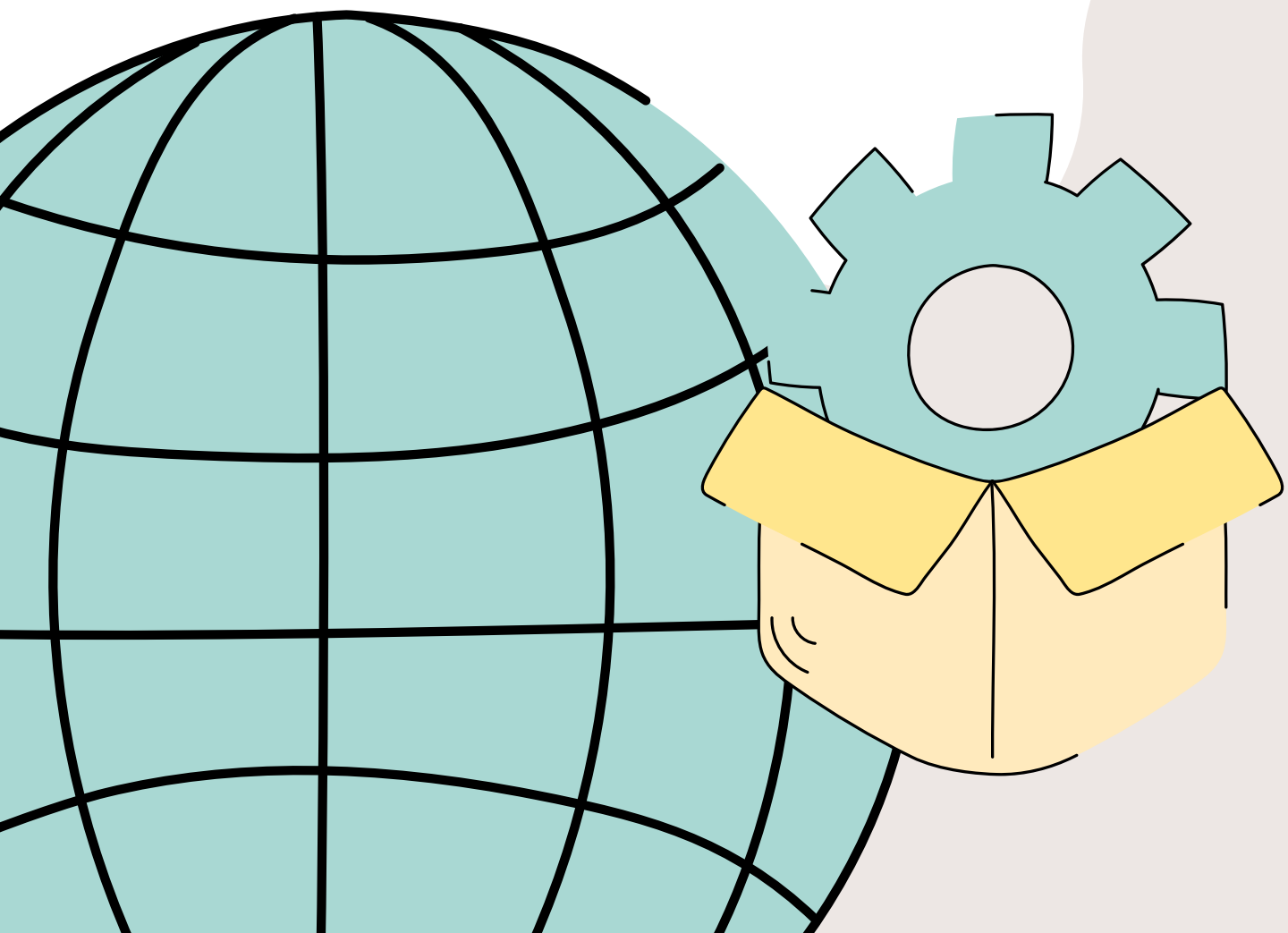
Estefanía Villegas Jiménez



América Latina y el Caribe enfrenta una paradoja persistente: cada vez contamos con diagnósticos más precisos, pero nuestra capacidad para transformar esa realidad en el terreno avanza a un ritmo mucho más lento. Nos encontramos atrapados en la brecha entre el "qué" hacer [diseño] y el "cómo" hacerlo [ejecución].



¿Cuáles son las trabas más recurrentes en la implementación y cómo se podrían superar de forma innovadora?



Trabas

- Restricciones presupuestarias para el gasto público.
- Procedimientos administrativos.
- Rotación de personal y fuga de talentos.
- Desafíos en la gobernanza multinivel. (CR: divorcio entre el Gobierno Nacional y los Gobiernos Locales; e institucionalidad fragmentada)
- Limitaciones tecnológicas.

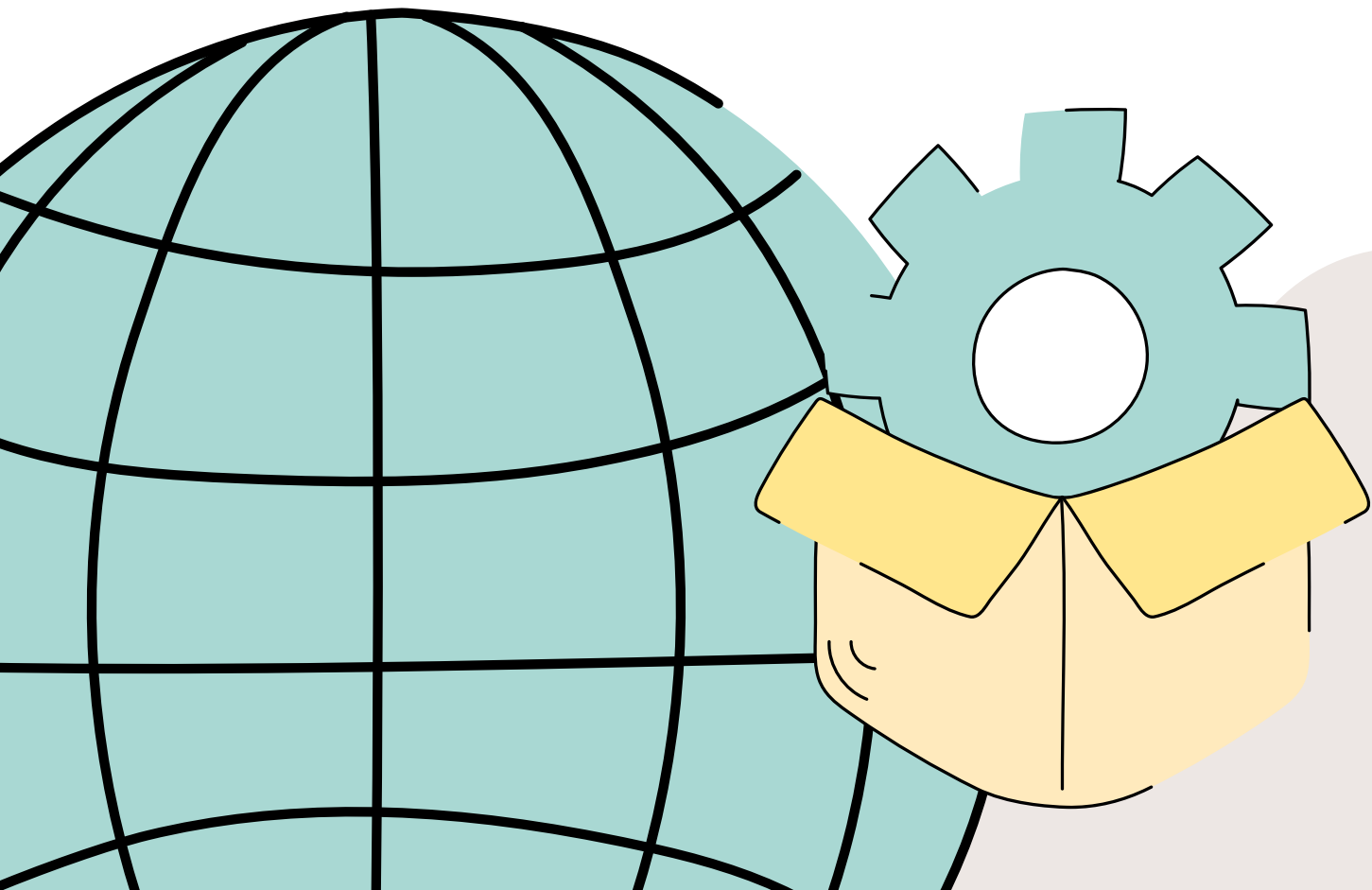
¿Por qué las estrategias diseñadas fallan al aterrizar en el territorio?

- Cambios geopolíticos y económicos.
- Cambios de Gobierno.
- Prioridad al corto plazo.
- Tendencia hacia la reducción del Estado.
- Brecha en capacidades TOPP entre los niveles nacional y subnacional.

Posibles alternativas de solución

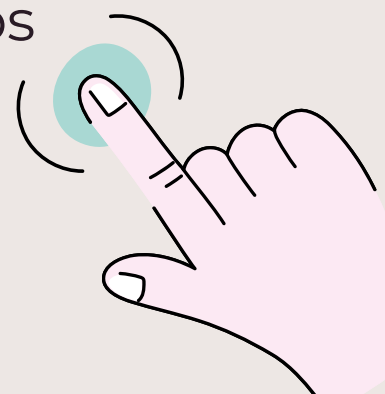
- Financiamiento sostenido de formación en capacidades TOPP.
- Inversión pública sostenida.
- Convenios de gestión (caso CR).
- Involucramiento de actores no públicos: gobernanza anticipatoria y experimental.

¿Cómo asegurar una mayor continuidad y sostenibilidad de las políticas en el tiempo y su estabilidad a pesar de los cambios de gobierno?



- Planificación y presupuestación plurianual (mediano y largo plazo), sustentada en marcos normativos sólidos que permitan un balance entre obligatoriedad y flexibilidad.
- Planificación con base en el lugar.
- Articulación entre planificación nacional, regional y sectorial.
- Existencia de sistemas de seguimiento y evaluación.
- Construcción de consensos y gestión participativa de políticas públicas (apropiación - legitimidad multiactor).
- Fortalecimiento de capacidades institucionales.

Mientras más una política se convierta en una política de Estado -y no únicamente de Gobierno- mayor será su estabilidad frente a los cambios políticos y administrativos.





Gracias

estefania.villegas@mideplan.go.cr