



Igualdad



# Sistema Nacional del *Cuidado*



# MAPA DE CUIDADO COLOMBIA

## La construcción del Mapa de Cuidados de Colombia

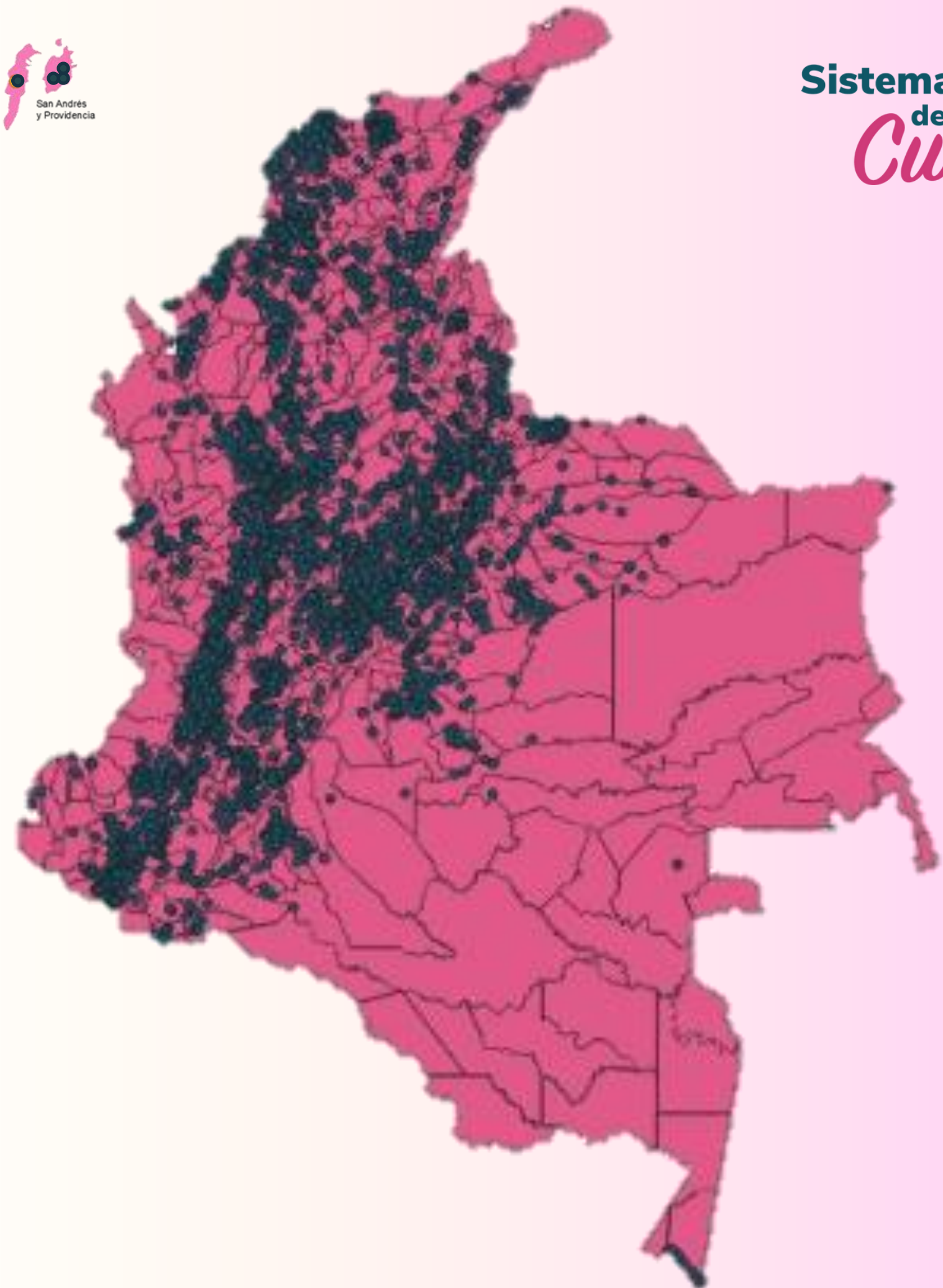
*Sistemas de información y conocimientos  
territoriales*



Igualdad



Sistema Nacional  
del  
*Cuidado*



# CONTEXTO Y ALIANZA INSTITUCIONAL



Dirección de Cuidado  
(liderazgo institucional)



Asistencia técnica y  
metodología



Estructura estadística y  
georreferenciación



Apoyo técnico-territorial

**El Mapa de Cuidado es el resultado de una articulación entre política pública, estadística oficial y cooperación internacional.**

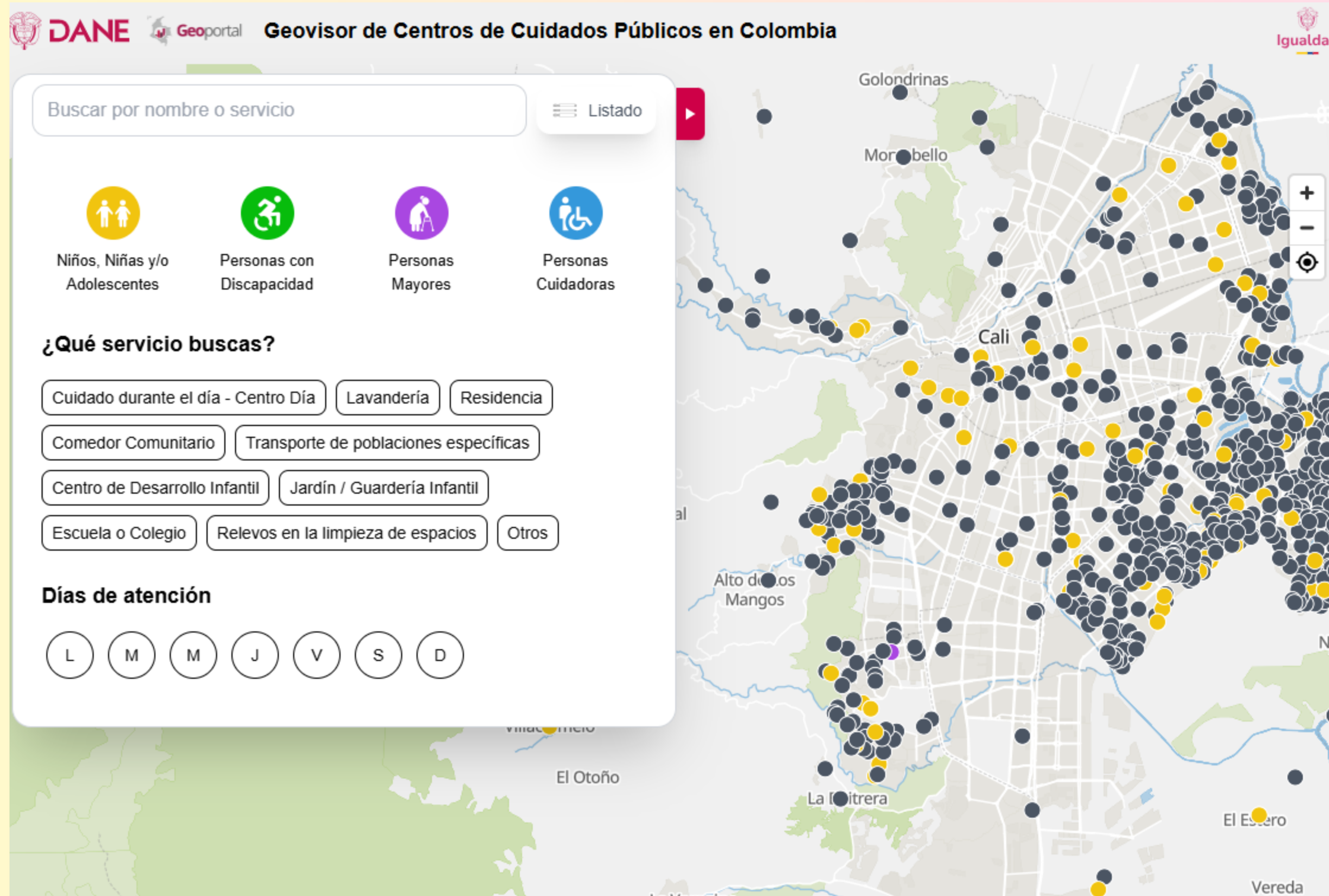
# ¿PARA QUÉ SIRVE EL MAPA DE CUIDADO?

El Mapa de Cuidados nace para resolver un problema estructural: la ausencia de información territorial y actualizada sobre la oferta pública de cuidados en Colombia.





- Visualizar y georreferenciar la oferta pública de cuidados.
- Identificar vacíos territoriales y desigualdades.
- Apoyar la planificación con enfoque de género e interseccionalidad.



# AVANCES EN LA RECOLECCIÓN DE DATOS DE LA DISPERSIÓN DE DATOS A LA LÍNEA BASE NACIONAL



## Datos destacados:

-  **13.015** registros revisados
-  **9.600** centros de cuidado georreferenciados
-  Datos de **31** departamentos
-  Cobertura municipal: **71,9%**

**El Mapa permite ver dónde están los servicios, quiénes los usan y qué territorios están quedando atrás**

- Identificación de brechas urbano-rurales
- Visibilidad de centros de cuidado en veredas y corregimientos

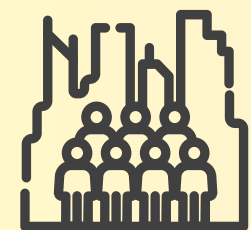
# EL MAPA DE CUIDADO COMO HERRAMIENTA PARA LA PLANEACIÓN TERRITORIAL Y LA GESTIÓN PÚBLICA



**POLÍTICA NACIONAL**  
**CONPES 4143-2025**



**MAPA DE CUIDADO DE COLOMBIA**  
**Infraestructura pública de datos georreferenciados**



**INSTRUMENTOS DE PLANEACIÓN**  
**Integración del Cuidado en el ordenamiento territorial**  
**Planes de Desarrollo, POT, PBOT EOT, Planes sectoriales**



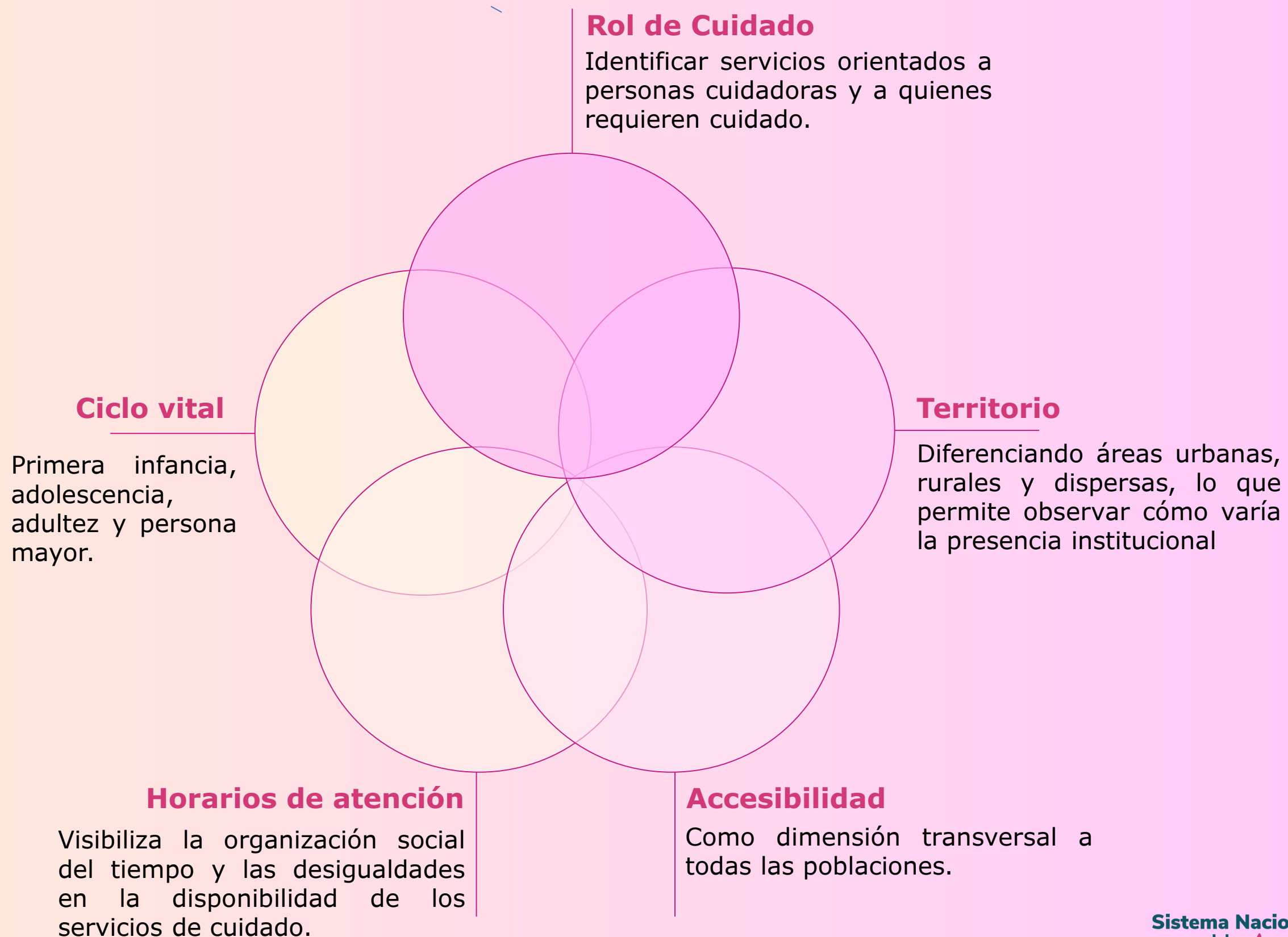
# ENFOQUE INTERSECCIONAL DEL MAPA DE CUIDADO

Medir el cuidado en capas es reconocer que la igualdad también tiene geografía.

El Mapa de Cuidado incorpora la **interseccionalidad desde su diseño**, a partir de las variables que realmente captura el formulario nacional.

No parte de categorías abstractas, sino de datos concretos sobre quiénes acceden al cuidado, en qué condiciones y durante qué tiempos.

El Mapa convierte la interseccionalidad en una **metodología práctica de justicia estadística**, permitiendo diseñar políticas diferenciadas que respondan a la diversidad territorial y poblacional del país



# RESULTADOS SOBRE POBLACIONES Y SERVICIOS

¿A quiénes cuida el país? ¿Qué servicios ofrece?



El Mapa permite **analizar las desigualdades**, revelando patrones de exclusión o sobrecarga del cuidado en función de las condiciones territoriales. Por ejemplo:

- Identificar municipios donde hay una **alta concentración de oferta para la infancia**, pero **escasa atención para personas mayores o con discapacidad**.
- Detectar territorios rurales donde los **horarios de atención** no corresponden con los tiempos laborales de las personas cuidadoras o con la disponibilidad del transporte público.
- O visibilizar centros urbanos con **alta demanda insatisfecha**, pese a la presencia de múltiples servicios, lo que sugiere problemas de cobertura o saturación.

# EL CUIDADO COMO LENGUAJE DE LA IGUALDAD

- Estado que observa, mide y planifica el cuidado, lo convierte en política, y con ello, humaniza la planeación y democratiza la igualdad
- Los datos también tienen rostro y sensibilidad
- El reto que tenemos por delante es mantener viva esta herramienta





Igualdad



**GRACIAS**

**Sistema Nacional**  
del  
*Cuidado*